

A scanning electron micrograph (SEM) showing several rod-shaped bacteria. The bacteria are light blue and have a textured, slightly irregular surface. They are arranged in various orientations, some parallel and some at angles. The background is a darker, more granular blue, suggesting a complex biological or material surface. The lighting creates highlights and shadows, emphasizing the three-dimensional structure of the bacteria.

Bakteríur í þjónustu manna

Guðný og Styrmir

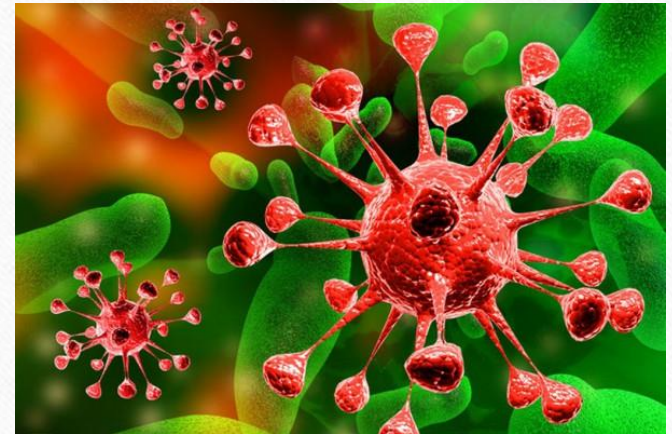


Gagn af bakteríum

- Við getum meðal annars framleitt lyf, súrmjólk og metangas með hjálp baktería
- Við getum notað bakteríur til að hreinsa vatn í hreinsistöðum

Bakteríur vol. I

- Bakteríur í rótum hrísgrjónajurtarinnar og plantna af ertublómaætt geta bundið nitur úr andrúmslofti
- Við getum notað bakteríur til að hreinsa vatn í hreinsistöðum





Bakteríur vol. II

- Margar plöntuætur s.s. kýr, hestar og kindur hafa sérstakar bakteríur í meltingarfærunum sínum sem brjóta niður harða vegg plöntufrumnanna.
- Við höfum ekki þessar bakteríur í meltingarfærunum og getum því ekki melt frumuveggi í plöntum
- Við verðum að sundra frumveggjunum með suðu.
- Við getum hins vegar melt önnur efni í plöntum, t.d. í kartöflum og ýmsum aldinum og ávöxtum

Bakteríur vol. III

- Líftækni: Þegar örverur og aðrar lífverur eru notaðar við framleiðslu á efnum t.d. lyfjum eða við önnur gagnleg ferli.



Takk fyrir okkur 😊

